



2024 – Anno del Cambiamento

edizione settembre 2024

tutele sindacali e ...

Regali di benvenuto  
Assicurazioni  
Salute  
Formazione

Segreteria Generale  
Via Boezio 14 - 00193 Roma  
347.6361078 - 06 87660512



## Sindacato? Sì, grazie!

Il nostro impegno è quello di riaffermare il sindacato come un **nobile strumento di solidarietà**, e non come semplice gestore di interessi personali o di un ristretto gruppo di individui, come spesso viene percepito nell'immaginario collettivo. Grazie ad una gestione attenta delle quote sindacali, da molti anni Confintesa FP **è l'unico sindacato in grado di offrire bonus ai nuovi iscritti e ai presentatori**, oltre a garantire le consolidate assicurazioni.

Impegno costante, dedizione, ascolto e passione per la promozione del benessere collettivo sono le nostre direttrici primarie.

Affrontiamo le sfide future garantendo ai lavoratori la piena tutela dei diritti attraverso l'unica strada che riteniamo valida, con una visione organica e collettiva.

**ORGOGLIOSAMENTE DIVERSI**

Approfitta del bonus che  
Confintesa FP riconosce ai  
nuovi iscritti ed ai presentatori  
**fino al 30 settembre 2024**

Iscriviti ora per fare la differenza  
Confintesa FP  
è il sindacato dove contano le idee!



*“Il cambiamento non è mai un punto di arrivo ma un processo ciclico e dinamico, che richiede impegno, adattamento e innovazione”*

Francesco Prudeniano



## OFFERTA A TEMPO LIMITATO

Approfitta del bonus che Confintesa FP riconosce ai nuovi iscritti ed ai presentatori  
**fino al 30 settembre 2024**

### In aggiunta alle assicurazioni ed agli altri benefit

Se ti iscriverai entro il **30 settembre 2024** riceverai, a tua scelta:

**€. 48 in buoni spesa OPPURE**

**Piano sanitario BLU Confintesa Salute** del valore di €60 valido per un anno.

**Potranno beneficiare dei nostri regali di benvenuto e di tutte le agevolazioni anche i colleghi revocatisi negli ultimi tre anni e che hanno scelto di iscriversi nuovamente a Confintesa FP.**

### PRESENTI UN NUOVO ISCRITTO?

Fino al 30 settembre 2024, per ogni nuova iscrizione che presenterai, riceverai in regalo €24 di buoni spesa. **Non ci sono limitazioni sul numero di iscrizioni.**

Per maggiori dettagli consulta il regolamento sul sito [confintesafp.it](http://confintesafp.it)



### PERCHÉ ?

Ogni iscritto è un elemento fondamentale della nostra struttura e, se lo desidera, può contribuire consapevolmente al raggiungimento degli obiettivi comuni. Il nostro scopo non è solo aumentare il numero degli iscritti, ma anche avere membri motivati e interessati alle iniziative della nostra organizzazione.

Con una maggiore consapevolezza e un incremento del nostro numero associativo, aumenteranno le possibilità di ottenere un'accoglienza favorevole per le nostre proposte.

La partecipazione non solo rafforza la nostra Organizzazione ma contribuisce anche a creare un ambiente di lavoro più equo e solidale.

Invitiamo tutti voi a prendere parte alle nostre iniziative, condividere idee e collaborare per costruire un futuro migliore.

La vostra voce è importante e, insieme, possiamo fare la differenza.

### COME FARE?

Puoi compilare in autonomia il modulo di iscrizione, ed inviarlo con la copia di un tuo documento di riconoscimento alla email [tesseramento@confintesafp.it](mailto:tesseramento@confintesafp.it).

Riceverai (presso l'indirizzo che ci hai indicato) la tua tessera che dovrai attivare telefonando alla nostra segreteria.

Ti verrà ricaricato un importo di €48 quando diventerà effettiva l'iscrizione (i tempi sono variabili e dipendono dall'ente pagatore, ma vedrai la trattenuta sindacale in busta paga).

Per supporto o altre informazioni puoi contattare i nostri dirigenti sindacali o la nostra segreteria.

SETTEMBRE 24





# ASSICURAZIONI

2024 – Anno del Cambiamento



## QUALI POLIZZE SONO GRATUITE ?

Ogni iscritto beneficia automaticamente di una copertura assicurativa che entra in vigore il mese successivo al pagamento della prima quota sindacale.

Se sei iscritto alla II Area e desideri optare per la Polizza RC Professionale e tutela legale anziché la polizza familiare puoi farlo.

Nel caso in cui tu sia collocato nella III o IV Area e desideri unicamente la Polizza Famiglia, comunicacelo.

La decisione spetta a te: per personalizzare la tua assicurazione in base alle tue necessità, ti preghiamo di inviare un'e-mail a [convenzioni@confintesafp.it](mailto:convenzioni@confintesafp.it).

**In mancanza di comunicazioni da parte tua**, effettueremo la scelta in base alla tua area di appartenenza.

Non lasciarti sfuggire questa occasione di assicurarti una protezione su misura!

### VUOI TUTTE LE POLIZZE?

potrai averle al costo annuo

**riservato di € . 25**

scrivendo una email a  
[convenzioni@confintesafp.it](mailto:convenzioni@confintesafp.it).



### SE NON SCEGLI AVRAI:

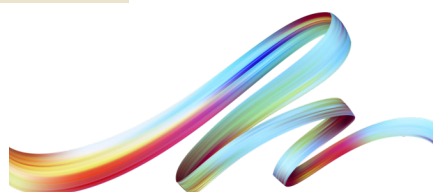


III e IV area:

RC PROFESSIONALE  
e TUTELA LEGALE

I e II area:

FAMIGLIA



SETTEMBRE 24





# ASSICURAZIONI

Le tue assicurazioni diventano attive automaticamente dal mese successivo al pagamento della prima quota sindacale

2024 – Anno del Cambiamento



**GRATUITE per tutti gli iscritti (ex) III e IV area**

## RC PROFESSIONALE colpa grave

L'Assicurazione copre tutte le funzioni permanentemente o temporaneamente ricoperte dall'iscritto nell'ambito della sua attività professionale, per danni a terzi, all'Ente di appartenenza alla Pubblica Amministrazione in generale, fino ad un **massimale per ogni iscritto Assicurato** di € 1.000.000, senza alcuna franchigia per uno o più sinistri verificatisi nel corso di uno stesso periodo assicurativo.

La copertura assicurativa sarà attiva dal momento della prima trattenuta sindacale in busta paga ed opera retroattivamente nei 5 anni precedenti la decorrenza della polizza fino ai 10 anni successivi alla cessazione dall'attività lavorativa in costanza di iscrizione a Confintesa FP.

La copertura assicurativa include le somme che l'Assicurato è tenuto a pagare per effetto delle decisioni della Corte dei conti e/o di qualunque altro organo di giustizia civile od amministrativa dello Stato per colpa grave.

## TUTELA LEGALE

### Casi assicurati:

Difesa per Responsabilità Amministrativa, Contabile e Giudizio di Conto.

Sono garantite le spese per sostenere la difesa in procedimenti per giudizi e azioni di Responsabilità Amministrativa, Contabile e Giudizio di Conto per colpa nei confronti dell'Assicurato o in caso di Archiviazione per mancanza del danno.

La garanzia opera anche prima dell'emissione dell'atto di citazione in giudizio, compreso l'invito a dedurre e l'audizione personale nonché il procedimento cautelare di sequestro.

In caso di vertenze avanti la Corte dei Conti conclusesi con assoluzione dell'Assicurato, la Società provvede al rimborso delle Spese Legali sostenute dall'Assicurato in eccedenza a quelle poste dalla sentenza a carico dell'Ente di appartenenza o integralmente nel caso in cui la sentenza abbia previsto la compensazione delle spese tra le parti o non si sia pronunciato. La Società si riserva la facoltà di far richiedere il parere di congruità della parcella da parte del competente Consiglio dell'Ordine.

Retroattività ed ultrattività di **3 anni** (in costanza di iscrizione ad Confintesa FP).

**Massimale per ciascun iscritto Assicurato:** Euro 10.000 per vertenza e Euro 40.000 per anno assicurativo





# ASSICURAZIONI

Le tue assicurazioni diventano attive automaticamente dal mese successivo al pagamento della prima quota sindacale

2024 – Anno del Cambiamento



**GRATUITE per tutti gli iscritti (ex) I e II area**

## POLIZZA FAMIGLIA

È una polizza che copre l'iscritto, i componenti del nucleo familiare (coniuge e figli con età inferiore a 26 anni) ed i suoi animali domestici, per i danni che causano a terzi.

La polizza copre tutti i danni che vengono causati a terzi sia nella prima abitazione che in quella secondaria.

### Qualche esempio pratico?

- Il bambino reca un danno a casa di terzi (rompe oggetti di valore dimostrabile).
- L'albero del proprio giardino cade creando danni al vicino.
- Le tubazioni del nostro appartamento si rompono creando danni all'appartamento del vicino.
- L'ospite scivola per le scale della tua abitazione facendosi male.
- Più nel dettaglio sono compresi i danni derivanti da:
  - Consumo di cibi o bevande in casa dell'Assicurato che provochino intossicazione od avvelenamento;
  - Infortunio cagionato ad ospiti a seguito di cadute a causa di acqua, detersivi o cera sui pavimenti;
  - Caduta all'esterno di oggetti;
  - Lavori di ordinaria manutenzione eseguiti in economia;
  - Caduta di antenne televisive, parabole e/o antenne radiotrasmittenti, poste sul tetto o sui balconi;
  - Attività domestiche derivanti dalla conduzione della casa e della famiglia;
  - Proprietà, possesso e/o uso di animali domestici o da cortile, cavalli ed altri animali da sella;
  - Incendio, esplosione o scoppio.

La **casistica non è esaustiva** pertanto in caso di dubbi è opportuno contattare il nostro sportello assicurativo che fornirà ogni spiegazione, scrivi a [assicurazioni@confintesafp.it](mailto:assicurazioni@confintesafp.it)

Telefona ai numeri 06/58493547 e 06/58492850 dal lunedì al giovedì dalle ore 9.00 alle ore 16.00 venerdì dalle ore 9.00 alle ore 13.00



SETTEMBRE 24





# ASSICURAZIONI

Le tue assicurazioni diventano attive automaticamente dal mese successivo al pagamento della prima quota sindacale

2024 – Anno del Cambiamento



## COSA FARE IN CASO DI SINISTRO?

### POLIZZE RC PROFESSIONALE E TUTELA LEGALE

La denuncia deve essere fatta entro **30 giorni dall'evento** attraverso una procedura veloce ed efficace che permette piena visibilità della richiesta che trovate sul sito Confintesa FP.

Occorre compilare il form di denuncia, stampare, sottoscrivere ed inviare la modulistica generata dal sistema unitamente alla eventuale documentazione attinente il sinistro al fax 06 89280053 o alla mail: [sinistri.enti@igsonline.it](mailto:sinistri.enti@igsonline.it) RC

### POLIZZA FAMIGLIA

La denuncia deve essere fatta entro **10 giorni** da quando se n'è avuta conoscenza e si devono fornire tempestivamente all'Assicurazione le informazioni, gli aggiornamenti e la documentazione relativa ad eventuali procedimenti penali, civili o amministrativi connessi alla lite e che siano a loro conoscenza e comunque ogni informazione e documentazione utile per la migliore istruttoria del sinistro.

In caso di dubbi: Scrivi a [assicurazioni@confintesafp.it](mailto:assicurazioni@confintesafp.it)

Telefona ai numeri 06/58493547 e 06/58492850 dal lunedì al giovedì dalle ore 9.00 alle ore 16.00 venerdì dalle ore 9.00 alle ore 13.00





# CONFINTESA SALUTE

## SCEGLIERE LA SANITÀ INTEGRATIVA PER ...

- Effettuare esami e visite specialistiche in tempi brevi
- Avvalersi liberamente di efficienti specialisti
- Utilizzare strutture mediche all'avanguardia
- Usufruire degli strumenti medicali più moderni

Scegliendo Confintesa Salute hai tutele sanitarie per cure e prevenzione dedicate all'intero nucleo familiare perchè Confintesa è l'unico sindacato che, tramite la Società di mutuo soccorso, offre piani per i propri associati e per l'intera famiglia.

Piani sono consultabili nel dettaglio sul sito <https://www.confintesasalute.it>

## CONVIENE

A tutte le persone fisiche perchè in caso di adesione individuale ad una società di mutuo soccorso i contributi sono **deducibili fiscalmente** nella misura del 19% fino ad un massimo di 1.300 euro.

**Si ricorda che NON sono previste analoghe forme di deducibilità fiscale in caso di adesione a compagnie di assicurazione.**

Informazioni al numero **3272934963**

Email: [info@confintesasalute.it](mailto:info@confintesasalute.it)

## LA TUA SALUTE È, ANCHE PER NOI, UNA COSA SERIA

SETTEMBRE 24





# CONFINTESA SALUTE

In collaborazione con la Società di Mutuo Soccorso Cesare Pozzo, Confintesa mette a disposizione dei propri soci ordinari (persone fisiche)

**quattro piani sanitari** che possono essere fruiti da tutti i soci di età compresa fra i 18 e i 67 anni, i **costi annuali** sono:

**BLU** € 60,00 fino a max 67 anni

**ROSSO** € 560,00 fino a max 80 anni

**ARANCIONE** € 840,00 fino a max 67 anni

**GIALLO** € 1.100,00 fino a max 67 anni



Le prestazioni dei piani Rosso, Arancione e Giallo si estendono gratuitamente sia al coniuge (o convivente legato da vincolo affettivo) che ai figli fino a 25 anni, se non percettori di altro reddito.

Gli importi annuali dei quattro piani sanitari sono stati determinati soddisfare le esigenze di tutti i colleghi con tutele crescenti.

I documenti di dettaglio sono pubblicati sul sito <https://www.confintesasalute.it/pianisanitariindividuali/>

Informazioni al numero 3272934963

Email : [info@confintesasalute.it](mailto:info@confintesasalute.it)







## FORMAZIONE

# CERTIFICAZIONI LINGUA INGLESE

La nostra scuola è un Test Centre autorizzato British Institutes Examination Board per il rilascio di una certificazione lingua inglese spendibile nel mondo del lavoro.

Tutte le certificazioni ESOL International rilasciate da British Institutes sono corrispondenti ai livelli europei del QCER (CEFR) – Quadro comune europeo di riferimento per la conoscenza delle lingue (Common European Framework of Reference for Languages).

### **Perché prendere una certificazione lingua inglese?**

Perché il valore aggiunto è facilmente riscontrabile costituendo un plusvalore in contesti europei essendo riconosciuta ufficialmente in tutta l'Unione Europea.

I corsi di inglese sono on line, disponibili su piattaforma e-learning h 24 e 7 giorni su 7 per i livelli da B1 a C1, e sono gratuiti.

Tutti i corsi sono organizzati in sezioni per consentire una efficace preparazione all'esame di certificazione.

**E' possibile seguire i corsi gratuitamente solo se si intende sostenere l'esame per la certificazione che ha un costo di:**

- **€ 240 livello B1**
- **€ 270 livello B2**
- **€ 340 livello C1 e C2**

L'esame si può svolgere in presenza a Roma oppure, a scelta, on line.



# FORMAZIONE

## CORSI PREPARAZIONE AI CONCORSI

I corsi, disponibili da subito, sono online asincrono accessibile h 24, comprendono tutte le materie previste dal bando per il profilo (prova scritta e orale), batterie di quiz per esercitarsi e simulazione finale.

## LICEO PARITARIO DELLE SCIENZE UMANE & RECUPERO ANNI SCOLASTICI

Per i ragazzi è possibile svolgere il normale corso di studio o recuperare gli anni scolastici in presenza, per gli adulti c'è la possibilità di corsi on line. La nostra scuola è a Roma in Corso Vittorio Emanuele II n.326.

## ALTRI CORSI SU PIATTAFORMA E -LEARNING

Spagnolo, Diritto civile, Procedura civile, Diritto costituzionale, Diritto amministrativo, Diritto penale, Informatica, Sicurezza sul lavoro.

**Per gli iscritti CONFINTESA FP il primo corso è GRATUITO, il secondo costa € 50**

## PERCORSI DI LAUREA e MASTER



Non solo gli iscritti Confintesa ma anche i loro familiari potranno beneficiare di sconti e dilazioni di pagamento su oltre 200 corsi di laurea e Master pubblicati sul sito <https://elearning.informezgroup.it/lms/universita-telematiche/>

Se vuoi ricevere maggiori informazioni  
scrivi a [formazione@confintesa.it](mailto:formazione@confintesa.it)  
o chiama il numero 3394269487

SETTEMBRE 24

10



2024 – Anno del Cambiamento

SAUZANO  
EDIZIONI  
GIURIDICHE

# FORMAZIONE

## EDITORIA GIURIDICA

Stai studiando per un concorso, devi sostenere esami universitari oppure hai figli interessati?

Gli iscritti Confintesa FP, in collaborazione con Sauzano Edizioni Giuridiche, hanno diritto ad una **scontistica del 15%** per l'acquisto dei testi sulle case editrici SIMONE, MAGGIOLI, NEL DIRITTO, TRIBUNA, DIKE, IPSOA, CEDAM, UTET GIUFFRE', EDISES, GIAPPICHELLI, IOVENE, **spedizione gratuita con corriere in tutta Italia.**

VALENTINA SAUZANO 3333390981

GIOVANNA SAUZANO 3338471225

RAFFAELE SAUZANO 3333396991 SOLO ORDINI TELEFONICI

**NB: al momento dell'ordine occorre specificare di essere iscritti a Confintesa FP e comunicare il numero della tessera di iscrizione.**



SETTEMBRE 24



Hai ancora dubbi?

Contatta i nostri dirigenti Sindacali  
o la nostra Segreteria

347.6361078 – 06 87660512



2024 – Anno del Cambiamento

Approfitta del bonus che Confintesa  
FP riconosce ai nuovi iscritti ed ai  
presentatori  
**fino al 30 settembre 2024**

#### NON TUTTI SANNO CHE:

1) Se vuoi iscriverti a Confintesa FP e sei già iscritto a un altro sindacato, hai la possibilità di decidere se revocare la tua iscrizione o mantenerla (è possibile essere iscritti a più sindacati).

2) Non ci sono limiti di tempo per restare iscritti a Confintesa FP (ed a qualsiasi altro Sindacato), tuttavia se deciderai di revocare l'iscrizione, cesseranno le coperture assicurative che riserviamo ai nostri iscritti.

# CONTIAMOCI PER CONTARE

*Insieme per  
cambiare*



## TESSERA ISCRIZIONE DIGITALE

Il fascino dell'innovazione si unisce alla tradizione del tesseramento sindacale tramite la nuova tessera di iscrizione digitale. Questo strumento ecologico e user-friendly non solo consente di ricevere comunicazioni dalla Confederazione e dalle sedi locali, ma offre anche l'accesso a eventi sindacali e a tutti i vantaggi spettanti.

Confintesa ha deciso di fornire alla propria struttura strumenti all'avanguardia per facilitare il lavoro quotidiano della dirigenza e rafforzare la rappresentanza dei lavoratori in un contesto sempre più sfidante e dinamico.

### Come ottenerla?

Ogni nuovo iscritto può ottenere istantaneamente la propria tessera di iscrizione sul telefono, basta scannerizzare il codice QR sul modulo di iscrizione per il 2024 e seguire le istruzioni fornite.

La tessera digitale, disponibile all'iscrizione, diventa attiva dopo il pagamento sindacale e rimane valida fino a eventuali modifiche.

SETTEMBRE 24

12

## VOUOI DIVENTARE DIRIGENTE SINDACALE?

Essere un dirigente sindacale è una grande responsabilità, ma anche un'opportunità per fare la differenza nella vita dei lavoratori. Come rappresentante dei colleghi, avrai il compito di negoziare per garantire condizioni di lavoro sicure e benefici adeguati. Inoltre, sarai il punto di riferimento per i lavoratori che hanno bisogno di supporto e assistenza e non sarai mai solo: come dirigente sindacale, farai parte di una rete di persone dedite alla stessa causa, ti offriremo formazione, sostegno e guida costanti.

Se credi che la giustizia sociale sia un valore importante e vuoi fare la tua parte per promuoverla, diventare un dirigente sindacale CONFINTESA FP, è la scelta giusta per te, **candidati mandandoci il tuo CV a [info@confintesafp.it](mailto:info@confintesafp.it)**

## Come migliorarci?

Il nostro obiettivo principale è di rispondere alle necessità dei nostri iscritti senza compromettere i nostri principi.

È fondamentale per noi ascoltare opinioni e osservazioni, anche se critiche, per individuare e risolvere eventuali problematiche tempestivamente.

Inoltre, i suggerimenti dei nostri iscritti rivestono grande importanza poiché ci aiutano a comprendere le loro esigenze e a migliorare costantemente l'efficienza e la soddisfazione dei nostri servizi.

## L'IMPEGNO DI CONFINTESA FP

Confintesa FP continua a impegnarsi per la tutela dei diritti dei lavoratori, non solo in ambito sindacale ma anche nelle attività quotidiane.

Le risorse del sindacato sono utilizzate in modo trasparente e a vantaggio di tutti gli iscritti, senza finalità strumentali o politiche.

Inoltre, il nostro sito web è costantemente aggiornato con informazioni utili e novità del mondo sindacale, per tenere tutti i lavoratori informati e coinvolti.



2024 – Anno del Cambiamento

Pensi ancora che i Sindacati siano tutti uguali?

*“Sappi, Sancio, che un uomo non vale più d’un altro se non fa più d’un altro”*

[Don Chisciotte de la Mancia]

SETTEMBRE 24

13





Cod. SBK

# ISCRIZIONE MINISTERI ED AGENZIE FISCALI

www.confintesafp.it

C.F. 97619480581 codice fatt. elettronica KRRH6B9

Tel.06/83413586 cell. 3476361078

Federazione Confintesa Funzione Pubblica

info@confintesafp.it [info@pec.confintesafp.it](mailto:info@pec.confintesafp.it)

La/Il sottoscritt a/o \_\_\_\_\_

Nata/o il \_\_\_\_\_ a \_\_\_\_\_ Prov. \_\_\_\_\_

C.F. \_\_\_\_\_ Cell \_\_\_\_\_

e-mail \_\_\_\_\_, dipendente in servizio presso (specificare

l'Amministrazione/Ente) \_\_\_\_\_ Città \_\_\_\_\_

con la qualifica di \_\_\_\_\_ area \_\_\_\_\_ posizione economica \_\_\_\_\_

con la presente, nell'impegnarsi ad osservare lo statuto della Federazione Confintesa Funzione Pubblica, **DELEGA** l'Ufficio ordinatore del proprio stipendio, ad effettuare la trattenuta del contributo sindacale mensile sulla partita di stipendio di cui è titolare, dal prossimo mese. Le somme dovranno essere accreditate, attraverso il cod. aut. **SBK**, alla CONFINTESA FUNZIONE PUBBLICA C.F. 97619480581.

**REVOCA/DISDETTA dal sindacato \_\_\_\_\_ a partire dal prossimo mese.**

## BENEFIT

(sceglierne solo uno)

**BUONI SPESA** e chiede di ricevere la tessera in via \_\_\_\_\_

Città \_\_\_\_\_ CAP \_\_\_\_\_ Prov. \_\_\_\_\_

**PIANO SANITARIO** (compilare il modulo allegato)

Data \_\_\_\_\_

FIRMA \_\_\_\_\_

## CONSENSO AI SENSI DEL REGOLAMENTO UE 679/2016

acconsente all'invio dei dati personali derivanti dal rapporto associativo: all'amministrazione finanziaria e/o enti pubblici e/o istituzionali e/o assicurativi e/o enti bilaterali o equiparati ed ai datori di lavoro per le relative trattenute e adempimenti di legge;

FIRMA \_\_\_\_\_

acconsente all'invio di comunicazioni sindacali e promozionali di servizi/attività da CONFINTESA FP e strutture collegate.

FIRMA \_\_\_\_\_

NOMINATIVO DEL PRESENTATORE



## SCARICA LA TESSERA DIGITALE DI CONFINTESA FP

1. **Inquadra** con la tua fotocamera o con un lettore QRcode, l'immagine qui a fianco
2. **Compila** il FORM e clicca su "Registra Tessera"
3. **Scarica la tessera digitale** sul tuo wallet cliccando su "Aggiungi a Pass2U Wallet" per gli Smartphone Android, o clicca su "Aggiungi a Apple Wallet" per gli iPhone

TESSERAMENTO 2024